



TRYMANSION BENCHMARKING

TryMansion ist ein DyeMansion Benchmarking Service, um unsere Technologie und den 'Print-to-Product' Workflow kennenzulernen. Erleben Sie die Ergebnisse unserer Finishing Technologie an Ihren eigenen Rohteilen!

TRYMANSION SCHRITT FÜR SCHRITT

1) Kontakt aufnehmen

Wir beraten Sie gerne, um das perfekte Finish für Ihre Applikation zu finden. Stellen Sie uns hierfür alle Informationen zu Rohmaterial, Finish und gewünschter Farbe bereit.

2) Senden Sie uns bis zu 3 Ihrer Rohteile zu

Wenn möglich, entpulvern Sie ihre Bauteile zuvor nicht und legen Sie einen Lieferschein mit allen notwendigen Informationen bei.

3) DyeMansion Print-to-Product Workflow

Ihre Rohteile durchlaufen den kompletten DyeMansion Print-to-Product Workflow: Oberflächenschonendes Entpulvern mit der Powershot C, Oberflächenhomogenisierung mit der Powershot S und, im letzten Schritt, Färbung Ihrer Teile in der gewünschten DyeMansion Standard Farbe mit unserer DM60.

4) Wir senden Ihre gefinishten Bauteile zu Ihnen zurück

Dieser Service ist kostenfrei. Wir berechnen Ihnen lediglich die Versandkosten. Die Standardbearbeitungszeit für das TryMansion Benchmarking hängt vom Lieferumfang ab. Bitte kontaktieren Sie uns bezüglich des voraussichtlichen Lieferdatums.

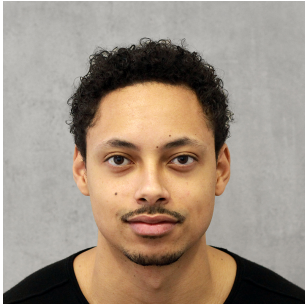
GUIDELINES

Bitte beachten Sie die nachfolgenden Voraussetzungen als Basis für bestmögliche Ergebnisse:

- ✓ Um die bestmögliche Finishing-Qualität zu ermöglichen, bitten wir Sie uns die Bauteile noch unentpulvert zukommen zu lassen.

Bitte haben Sie Verständnis dafür, dass wir keinerlei Verantwortung für die Qualität der Färbeergergebnisse übernehmen können, wenn die Oberflächen Ihrer Bauteile durch Vorbereitungen mit manuellen Strahlkabinen beschädigt sind.
- ✓ Eine hohe und konstante Dichte der Teile ist Grundvoraussetzung für reproduzierbare Färbeergergebnisse.
- ✓ Wandstärken unter 1 mm können prozessbedingt brechen. Hierfür können wir keine Haftung übernehmen. Bei Bauteilen mit Wandstärken unter 2mm kann es zu Farbabweichungen kommen.
- ✓ Die maximalen Maße des Bauteils betragen: 39cm im Durchmesser und 36cm Höhe
- ✓ Nur Bauteile aus weißem Grundmaterial ermöglichen das Einfärben in unserer kompletten RAL/Pantone Farbdatenbank. Verschmutzte oder vergilbte Teile können zu abweichenden Färbeergergebnissen führen. Bauteile mit grauem oder andersfarbigem Grundmaterial können lediglich in schwarz eingefärbt werden.
- ✓ Sollten Sie ein anderes Material als PA12 verwenden, so teilen Sie uns das auf Ihrem Lieferschein mit. Materialien, die keine Temperaturen über 115 Grad Celsius aushalten, müssen bei uns explizit angekündigt werden. Wir können bei solchen Materialien keine Ergebnisse garantieren.
- ✓ Wir können keine Teile zusammen- oder auseinander bauen.
- ✓ Die Teile müssen vorsortiert sein. Bitte beschriften Sie pro Farbe eine Tüte/Verpackungseinheit und geben Sie neben der Farbe auch die Anzahl der Teile je Tüte/Verpackungseinheit an.
- ✓ Jedem Paket muss ein Lieferschein beigelegt sein.
- ✓ Für individuelle Wünsche und Services sprechen Sie uns bitte direkt an.

KONTAKT & LIEFERADRESSE



DyeMansion Europe, APAC
Michael Vollmuth
Inside Sales
michael@dyemansion.com
+49 89 4141705 05

Lieferadresse:

DyeMansion Europa
Robert-Koch-Straße 1
82152 Planegg-München



DyeMansion North America
Daniel Stroh
Sales & Operations, NA
daniel@dyemansion.com
+1 (415) 996 8115

Lieferadresse:

DyeMansion North America
3813 Helios Way, #B298
Pflugerville, TX 78660, USA